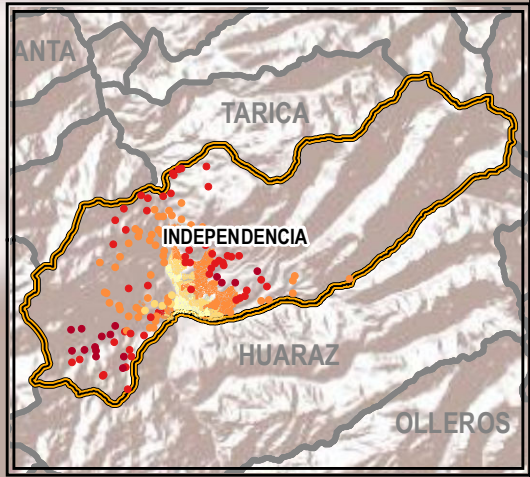


# INDEPENDENCIA

# HUARAZ



DEPARTAMENTO: ANCASH	PROVINCIA: HUARAZ
DISTRITO: <b>INDEPENDENCIA</b>	

RANGO DE LA POBREZA MONETARIA (%)	
GRUPO 1	31.9 - 51.7
GRUPO 2	22.7 - 38.1
GRUPO 3	13.5 - 24.1
GRUPO 4	6.6 - 13.3
GRUPO 5	2.5 - 5.6

Ley N° 27795 - Quinta Disposición Transitoria y Final de la ley de demarcación y Organización Territorial: "En tanto se determina el saneamiento de los límites territoriales, conforme a la presente Ley, las delimitaciones censales y/u otros relacionados con las circunscripciones existentes son de carácter referencial".

FUENTE: Instituto Nacional de Estadística e Informática - Mapa de Pobreza Monetaria 2018

**Núcleos Urbanos****GRUPO 2**

15 : AA.HH. CHUAALTO  
20 : AA.HH. BUENA VISTA

**GRUPO 3**

7 : B.º CT. OCOPAMPA  
12 : PUEBLO MARIAN  
16 : CASERIO CANTU  
21 : B.º CT. NUEVA FLORIDA  
24 : URB. HUACRAJIRCA  
25 : AA.HH. COCHAC  
30 : URB. ACOVICHAY ALTO  
31 : B.º CT. ALTO PERU  
34 : AA.HH. LOS OLIVOS  
40 : CASERIO LLACTASH  
41 : ANEXO JAMANCA JIRCA  
50 : URB. NUEVO PARAISO  
62 : B.º CT. MOLINO PAMPA  
69 : B.º CT. MONTERREY  
75 : OTRO SANCHEZ CERRO  
93 : B.º CT. CHUA CENTRO  
94 : B.º CT. HIGOS RURI  
126 : PUEBLO PARI WILCAHUAIN  
133 : B.º CT. LIRIO  
147 : OTRO HUANCHAC  
163 : URB. PACCHA

**GRUPO 4**

1 : URB. LOS HUERTOS  
4 : PUEBLO ANTAOCO  
14 : URB. EL BOSQUE  
19 : URB. NUEVA FLORIDA  
23 : AA.HH. CHEQUIO  
27 : CASERIO CHEQUIO  
29 : URB. LOS EUCALIPTOS  
35 : B.º CT. VICHAY  
38 : AA.HH. SAN MARTIN  
42 : URB. NUEVA ESPERANZA  
46 : URB. SAN MIGUEL  
51 : URB. LAS LOMAS  
52 : URB. MARIO VARGAS LLOSA  
53 : URB. SAN MIGUEL ALTO  
54 : B.º CT. EL MIRADOR  
56 : URB. SANTA VICTORIA  
63 : URB. VILLA FLORES  
67 : B.º CT. LOS OLIVOS  
68 : URB. SAN JOSE DE AUQUI  
71 : URB. SIERRA HERMOSA  
72 : B.º CT. PATAY  
74 : URB. SANTA ELENA  
78 : URB. SANTA ISABEL  
80 : B.º CT. QUINUACOCBA BAJA  
82 : B.º CT. CURHUAZ  
83 : B.º CT. ACOVICHAY ALTO  
89 : B.º CT. CANCARIACO  
95 : B.º CT. CASCAPAMPA  
107 : B.º CT. JACPA  
114 : B.º CT. SHANCAYAN BAJO  
122 : B.º CT. EMPRENDEDOR SAN ISIDRO DE CANCARIACO

**GRUPO 5**

2 : URB. LOS JARDINES  
3 : URB. LOS QUENUALES  
5 : B.º CT. NICRUPAMPA  
6 : B.º CT. QUINUACOCBA  
11 : URB. LOS OLIVOS  
17 : URB. SAN PEDRO  
18 : URB. EL ANCASHINO  
22 : B.º CT. PALMIRA  
26 : URB. LOS ANGELES  
33 : B.º CT. PATAY BAJO  
36 : URB. LA ALBORADA  
43 : URB. EL MIRADOR  
47 : URB. LAS CASUARINAS  
48 : URB. SHIRAPAMPA  
55 : B.º CT. CENTENARIO  
59 : URB. SAN MARTIN DE PORRAS  
61 : URB. PRIMAVERAS  
66 : URB. SANTA CATALINA  
85 : CONJ. HAB. EL PINAR  
110 : B.º CT. EL MILAGRO  
124 : B.º CT. LOS ANGELES  
130 : B.º CT. SHANCAYAN